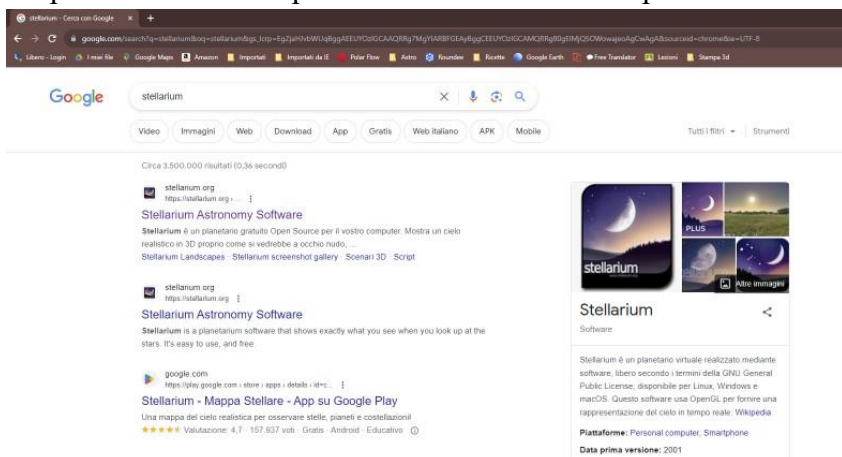


MINI GUIDA PER STELLARIUM

Stellarium è un software Open Source gratuito. Si tratta di un planetario virtuale con caratteristiche professionali che riproduce fedelmente il cielo ed è personalizzabile. Esistono anche versioni per smartphone [Stellarium Mobile (gratuito) e Stellarium Plus (a pagamento)] che ovviamente hanno minori potenzialità rispetto alla versione per PC ma che vanno bene per un uso “sul campo”.

Per installare Stellarium basta partire da una ricerca sul Web e cercare, appunto, Stellarium (fig. 1)



Scegliere (in alto a destra) la versione necessaria (fig. 2)



Stellarium si compone di 3 Sezioni Principali richiamabili attraverso altrettanti menù (fig. 3-4-5)

Fig. 3 – Barra laterale sinistra (in basso)

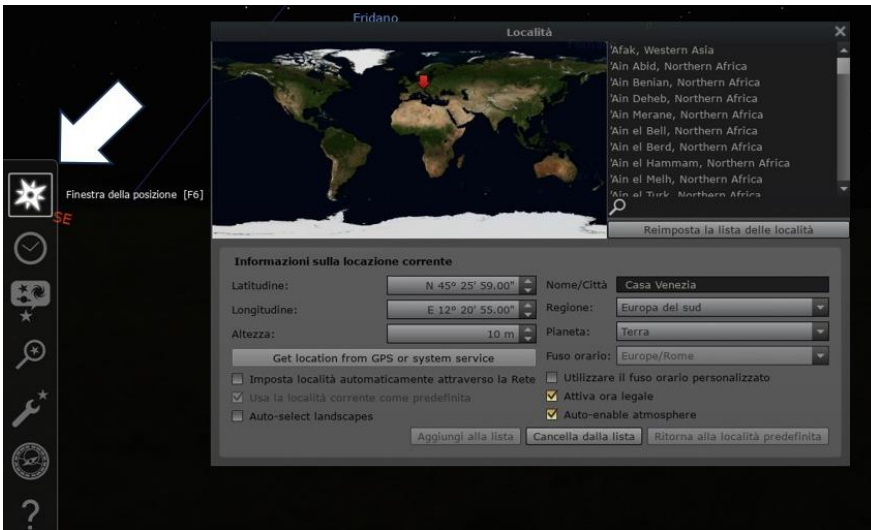


Fig. 4 - Barra in basso a sinistra

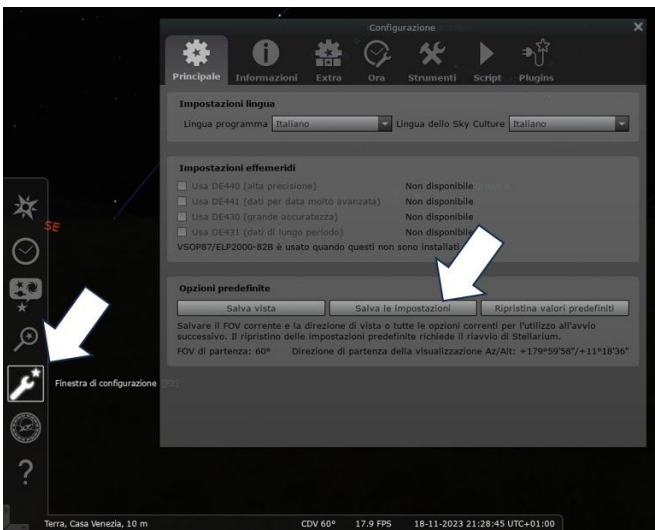


Fig. 5 - Barra in alto a destra

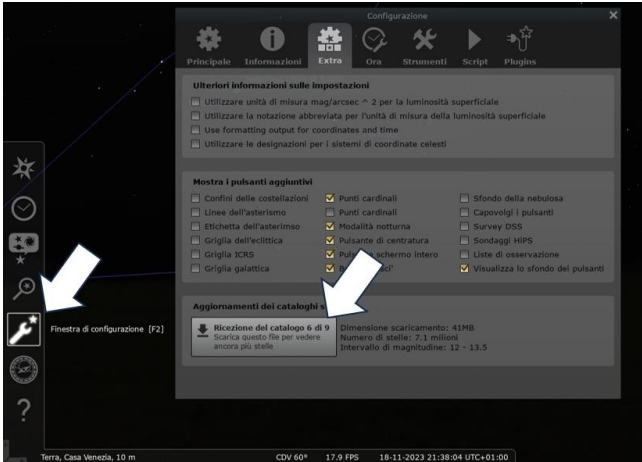
Le barre possono essere sempre visibili o a scomparsa (a scelta dell'utente – attraverso semplici opzioni).



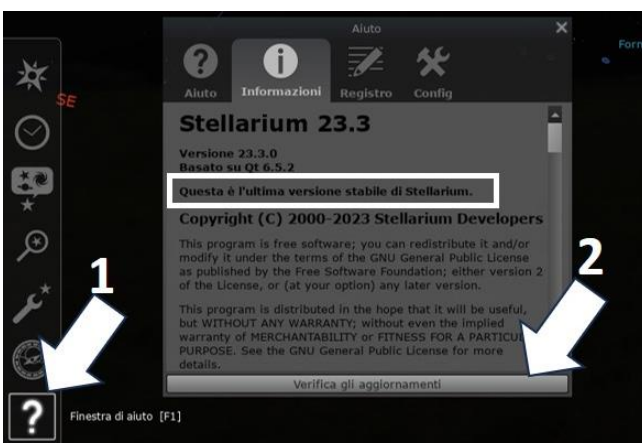
La prima cosa da fare è impostare il punto in cui ci si trova attraverso il menù “Finestra della Posizione” (fig. 6)



Ricordarsi, una volta terminato di configurare Stellarium, di SALVARE le impostazioni.



È possibile ampliare il catalogo stellare dalla Finestra di configurazione nel menù “Extra”.



La versione che verrà scaricata dal web sarà sicuramente l'ultima versione “stabile” del software ma, in futuro, si potrà verificare se vi sono aggiornamenti attraverso il menù “Finestra di aiuto” – “Informazioni” e cliccando su “Verifica gli aggiornamenti”.